

L'ACTU

de la modernisation et de la maintenance

EN 2022, SUR L'A20

Retour sur les chantiers de rénovation des chaussées :
Les travaux réalisés au niveau de la rocade de Montauban →3
L'opération entre Souillac et Cahors →4

ENVIRONNEMENT

A20 Souillac – Cahors :
un chantier décarboné →6

EXPERTS

Marie-Anne,
ingénieure techniques à froid →7

CIRCULATION

Guide pratique pour circuler
en période de travaux →8

[#anticipation](#)

[#adaptabilité](#)

[#innovation](#)

En 2022, entre Brive-la-Gaillarde et Montauban :

145

km surveillés
dans les 2 sens
de circulation

66

km de chaussées
rénovées

1

rénovation
de chaussées
sur échangeur

80 à 110

personnes mobilisées
chaque jour

Au total,
VINCI Autoroutes investit

12,8

millions d'euros
sur ces opérations



Frank REYNAUD - Directeur Adjoint de la Direction Opérationnelle de l'Infrastructure Ouest

Maintenir et moderniser le patrimoine autoroutier

En tant que concessionnaire de l'État, VINCI Autoroutes garantit, en appui des actions de la Direction de la Maîtrise d'Ouvrage, l'usage et la durabilité de l'autoroute.

Afin d'assurer la pérennité du patrimoine autoroutier et de garantir la sécurité et le confort des usagers, VINCI Autoroutes met en place des programmes continus de surveillance et d'entretien de l'infrastructure. Les chaussées et ouvrages d'art font ainsi l'objet de rigoureuses inspections et opérations d'entretien, portées par des équipes d'experts.

Dans le même temps, pour répondre aux demandes exprimées par les acteurs du territoire, VINCI Autoroutes réalise des aménagements nouveaux (échangeurs, parkings de covoiturage, équipements des aires...) qui permettent d'améliorer les dessertes urbaines / périurbaines et favorisent l'essor des nouvelles mobilités.

Découvrez dans ce magazine les chantiers d'entretien des chaussées en cours ou réalisés en 2022 sur l'autoroute A20.



« L'ACTU » vous permet de suivre toutes les actualités liées à la maintenance et à la modernisation de l'autoroute, sur le réseau Ouest de VINCI Autoroutes.



EN 2022, SUR L'AUTOROUTE A20

Retour sur les travaux réalisés sur la rocade de Montauban

Les travaux d'entretien des chaussées de l'autoroute A20, entre la sortie La Molle (n°65) et la bifurcation A20/A62, ont été achevés début juillet 2022. Retour sur les faits marquants de ce chantier.

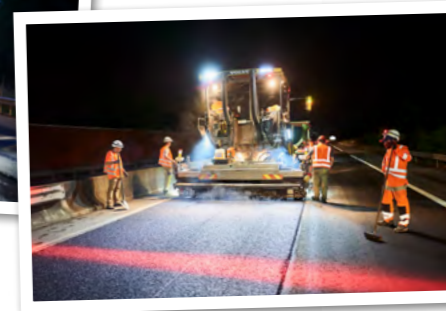
Rouvrir l'autoroute chaque matin, un défi relevé durant 46 nuits !

Lancé en mars dernier, ce chantier s'est organisé de nuit pour limiter la gêne à la circulation, en particulier pour les nombreux usagers empruntant cet axe le matin et le soir. Chaque nuit, un véritable ballet d'Hommes et d'engins s'est déployé entre 21h et 6h puis replié dans une minutieuse organisation au service d'un seul objectif : rendre l'autoroute à la circulation chaque matin après avoir rénové une portion de chaussée.

1. Rabotage de la chaussée



2. Nettoyage de la chaussée



3. Pose du nouvel enrobé

Deux actions pour réduire l'impact sur l'environnement

En collaboration avec l'entreprise en charge des travaux, VINCI Autoroutes a mis en place deux **#innovations** majeures sur cette opération : le recyclage des agrégats d'enrobés et la réutilisation d'une partie des eaux usées du chantier.

En effet, **100% des agrégats d'enrobés issus du rabotage de l'ancienne chaussées ont été recyclés** directement sur ce chantier (dont 57% sur la nouvelle couche de roulement) ou sur d'autres chantiers. Grâce à ce procédé, le recours à des matériaux naturels issus de carrières a été réduit.

En parallèle, **les eaux issues des balayeuses haute pression ont été récupérées, traitées et rendues propres pour être réutilisées** directement dans d'autres opérations du chantier, limitant ainsi le prélèvement de la ressource en eau.

16
km de chaussées rénovées
(8 km dans chaque sens)

100
personnes mobilisées
en moyenne chaque nuit

4,8
millions € HT d'investissement
pour VINCI Autoroutes

0
accident
pour 26 530 heures travaillées



La chaussée entre Souillac et Cahors fait peau neuve



Yann BONNET
Chef de projet Chaussées

Dans le cadre de son programme de maintenance de l'infrastructure autoroutière, VINCI Autoroutes a réalisé entre fin mai et mi-octobre 2022 la rénovation des chaussées de l'A20 entre les sorties Souillac (n°55) et Cahors Nord (n°57). Retour sur la dernière phase des travaux.

« Ce chantier a eu la particularité de capitaliser sur les innovations environnementales mises en place par VINCI Autoroutes sur ce type de chantier mais également de servir de laboratoire pour des nouvelles recherches. »

30 août à mi-octobre : deuxième phase d'application des enrobés et travaux de finition

Après la réalisation des travaux préparatoires* entre avril et mai 2022, les équipes de VINCI Autoroutes ont lancé le 30 mai dernier la phase principale des travaux. Celle-ci prévoyait la **rénovation de la chaussée de la section courante sur 50 km (25 km dans chaque sens) et des échangeurs de Labastide Murat (n°56) et de Cahors Nord (n°57)**. À cette occasion, la chaussée a été rechargée d'une nouvelle couche de roulement afin d'assurer le confort et la sécurité des usagers.

→ Ces opérations ont été planifiées en 2 étapes. La première s'est déroulée entre mai et début juillet et la seconde du 30 août à mi-septembre.

Une fois la chaussée rénovée, les équipes ont engagé les travaux de finition impliquant **la rehausse des accotements** pour éviter « les marches » liées à l'augmentation de la hauteur de la chaussée.

→ Le chantier est arrivé à son terme mi-octobre 2022.

* Rehausse des équipements de sécurité et de la chaussée au niveau des interruptions du terre-plein central en prévision de l'augmentation de la hauteur de la chaussée lors du rechargement en chaussée neuve.

Vos conditions de circulation durant le chantier

Pour limiter la gêne aux usagers, la circulation a été préservée dans les deux sens durant toute la durée du chantier.



50
km de chaussées rénovées
(25km par sens)

80
personnes en moyenne
mobilisées sur le chantier

8
millions € HT
d'investissement

Une innovation au service de l'ambition environnementale de VINCI Autoroutes

Les chaussées de l'échangeur de Cahors Nord ont été rénovées par une technique d'enrobé à froid.

Cette méthode déployée pour la première fois sur une infrastructure autoroutière, permet de réduire l'impact environnemental du chantier en **limitant les émissions de CO₂**. En effet, les enrobés dits « classiques » nécessitent d'être chauffés à très haute température afin de produire un enrobé dont les performances sont conformes aux exigences autoroutières de **confort** et de **sécurité**. Pour cela, une forte consommation d'énergie est nécessaire pour le fonctionnement de l'usine de production ce qui a un impact direct sur l'environnement.

Si cette technique d'enrobé à froid est déjà utilisée sur les routes départementales ou autres réseaux secondaires, le chantier de l'A20 entre Souillac et Cahors est **le premier chantier autoroutier** où VINCI Autoroutes déploie cette innovation dans des conditions réelles.

Cette opération devient un **terrain d'expérimentation** qui permettra de confirmer la faisabilité et la longévité des enrobés produits à froid sur les échangeurs.

📄 Plus d'informations sur les actions déployées sur ce chantier pour réduire l'impact sur l'environnement en page 6.



Travaux réalisés sur la voie de raccordement de l'échangeur Cahors Nord

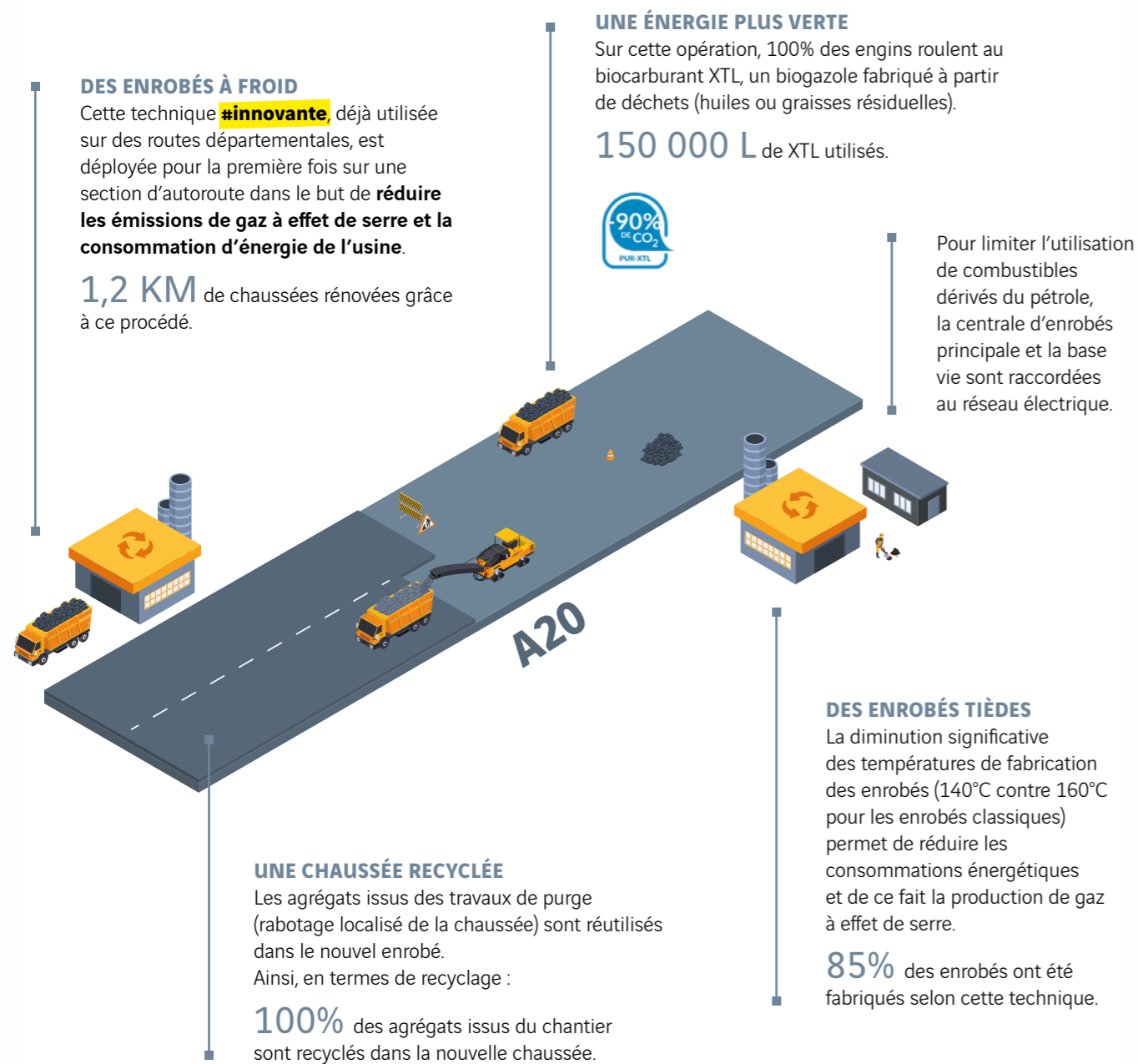




UN CHANTIER DÉCARBONÉ

sur l'A20 entre Souillac et Cahors

VINCI Autoroutes et Eurovia Grands Projets France ont déployé plusieurs innovations visant à réduire les émissions de CO₂ du chantier et donc son impact sur l'environnement.



À LA DÉCOUVERTE DES EXPERTS DE LA MAÎTRISE D'OUVRAGE



Marie-Anne

Ingénieure techniques à froid
sur l'autoroute A20 en 2022

Ma mission ? Développer les techniques d'enrobés à froid qui sont des solutions bas carbone pertinentes pour l'entretien routier. Je réalise des études de formulation qui permettent de valider les performances de l'enrobé avant sa production. Le suivi des chantiers est également une de mes prérogatives et me permet de vérifier la conformité de l'enrobé produit et de garantir sa pérennité. J'interviens également en soutien technique pour les réponses aux appels d'offres et je participe avec les équipes au développement de nouveaux procédés à froid toujours plus innovants.

#anticipation #adaptabilité #innovation





SUIVEZ LE GUIDE

Votre guide pratique pour circuler en période de travaux



Cette année, deux chantiers de rénovation de chaussées ont été réalisés sur l'autoroute A20 et d'autres opérations de maintenance pourront intervenir ces prochaines années. Adoptez les bons réflexes pour préparer vos trajets et être informés des conditions de circulation liées aux chantiers.

1. PRÉPAREZ VOTRE VOYAGE

« Mon Bulletin Circulation »

Inscrivez-vous et recevez chaque semaine gratuitement par email et/ou SMS les conditions de circulation liées aux chantiers sur les autoroutes que vous fréquentez.



Mon-bulletin-circulation.vinci-autoroutes.com

Découvrez en images les bons gestes à adopter !



2. INFORMEZ-VOUS

Consultez en ligne l'actualité et les conditions de circulation :



www.vinci-autoroutes.com
a20-amenagement.com



@VINCIAutoroutes*
@A20Traffic*

3. RESTEZ CONNECTÉS

Pour toutes questions sur les conditions de circulation :



Le service client 24h/24 et 7j/7*



L'info trafic en temps réel, sur la **Radio VINCI Autoroutes 107.7**

4. ALLEZ PLUS LOIN

ulys

Avec l'application **Ulys***, gérez vos déplacements en temps réel et soyez informés des perturbations sur votre trajet.

**N'utilisez pas votre smartphone en conduisant.*

Comme pour l'ensemble de ses chantiers, VINCI Autoroutes organise principalement les travaux sous circulation avec l'ambition de limiter au maximum les conséquences sur vos déplacements, tout en garantissant la sécurité de tous : conducteurs, équipes du chantier et patrouilleurs.



Direction de la Maîtrise d'Ouvrage Ouest

A10 – échangeur 42, Lieu-dit «Plancat» – RD 242
33440 Ambarès-et-Lagrave