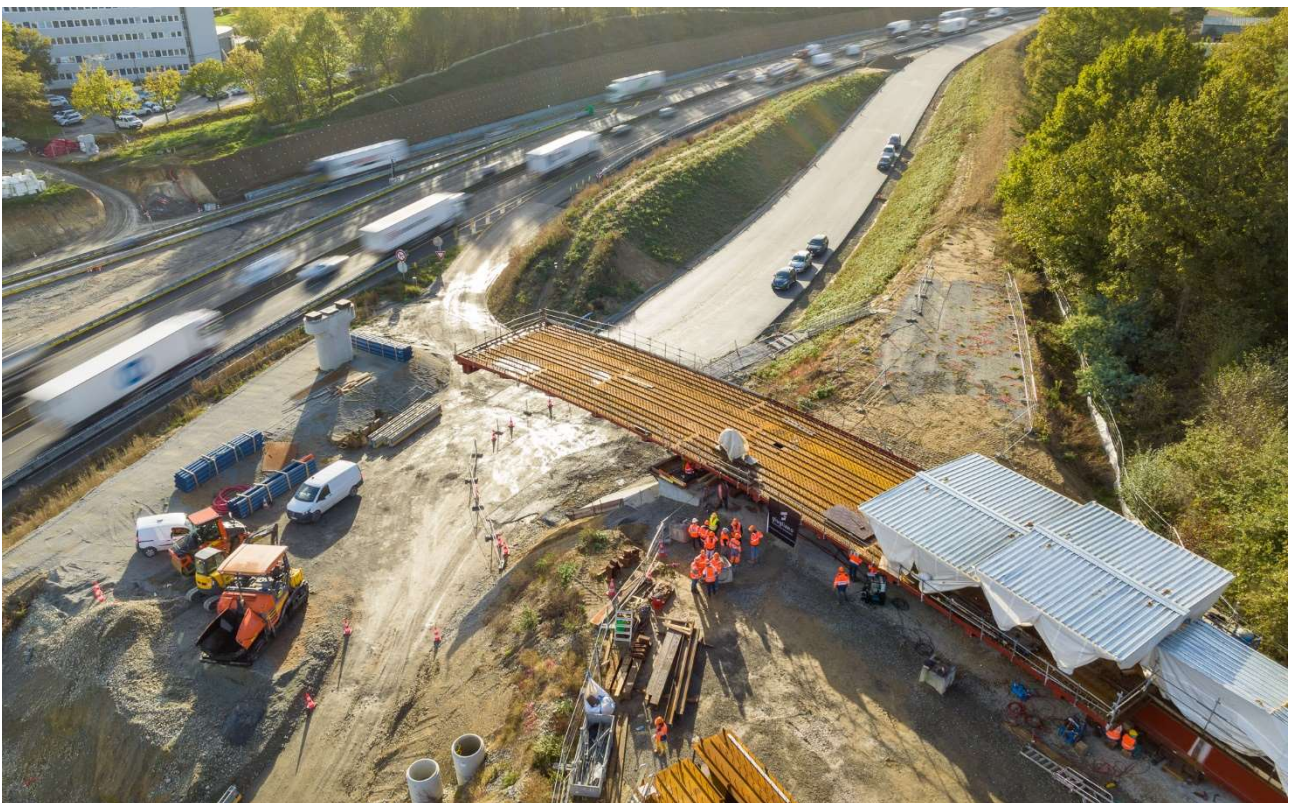


## **A11 - périphérique nantais**

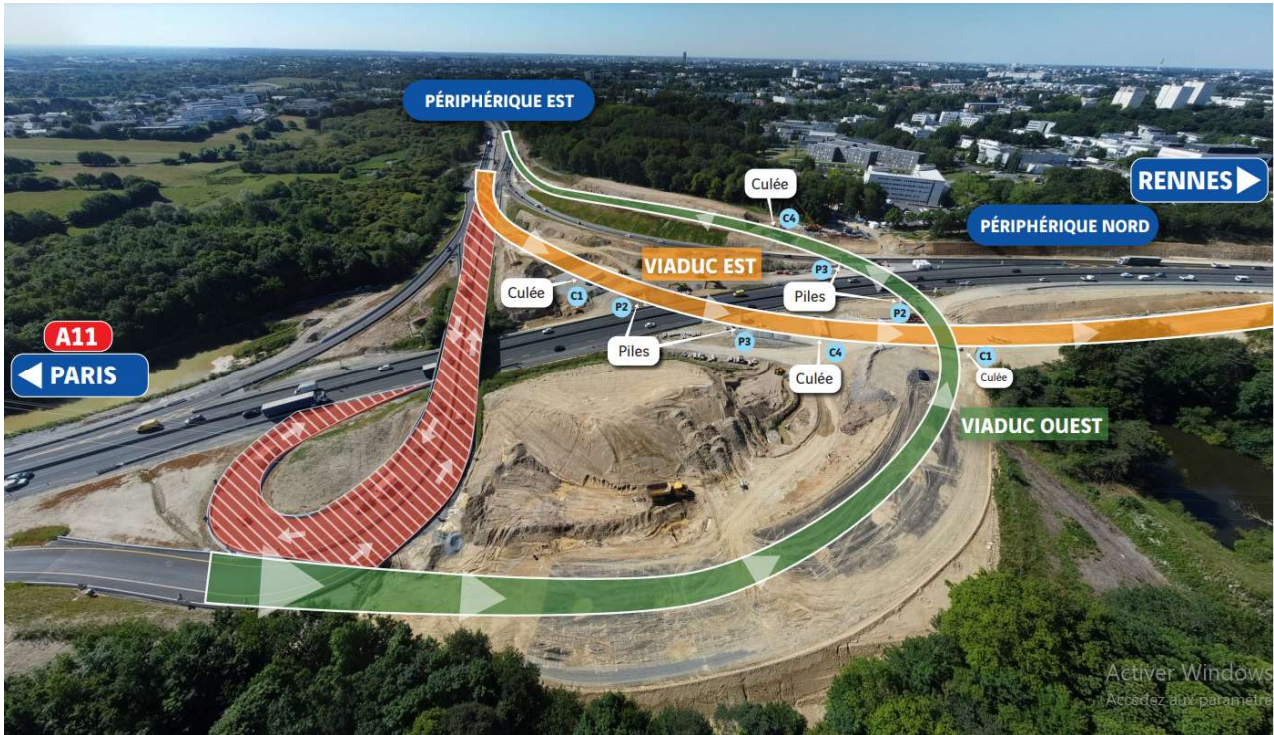
### **Aménagement de la Porte de Gesvres : un premier lancement de précision de la charpente du viaduc ouest réussi**

Dans le cadre de l'aménagement de la Porte de Gesvres, trois ouvrages d'art seront construits : celui supportant la VM 69 sur la route de La Chapelle-sur-Erdre, le viaduc ouest reliant l'autoroute A11 au périphérique est ainsi que le viaduc est, qui assurera la liaison entre le périphérique est et le périphérique nord. Ces deux derniers ouvrages s'entrecroiseront et surplomberont l'A11. Ce jeudi 3 novembre, le premier lancement de la charpente du futur viaduc ouest s'est déroulé avec succès. Cette opération technique et délicate qui nécessite une grande précision constitue une étape importante dans la construction du viaduc ouest.



©Gaël Arnaud

Le « viaduc ouest » est un ouvrage exceptionnel qui sera construit pour relier l'autoroute A11 en provenance de Paris au périphérique est. Cet ouvrage d'art de 120 m de long et de 8,5 m de large se distingue des ponts plus classiques par son faible rayon de courbure, son élancement comme par ses dimensions hors norme.



Les appuis de l'ouvrage ayant déjà été construits (photo ci-contre : deux piles et deux culées en extrémités), c'est au tour de la charpente métallique d'être mise en place. Après l'assemblage et le soudage sur place, aux abords de l'autoroute, des 18 premiers éléments de la charpente métallique, le premier lançage du viaduc ouest s'est déroulé ce jeudi 3 novembre 2022.

Cette étape de construction du pont, qui consistait à pousser au fur et à mesure la charpente depuis la culée (appui en extrémité du pont) vers la première pile au nord de l'ouvrage, requiert une grande précision et un rare savoir-faire. Plusieurs experts en ouvrages d'art étaient mobilisés pour cette opération très technique.



Les premiers éléments de la charpente métallique, d'un poids de plus de 200 tonnes, ont été poussés à l'aide d'un vérin hydraulique positionné sur une crémaillère centrale. Ce premier lancement s'est effectué sur une longueur de 18 m au-dessus de la future bretelle qui assurera la liaison entre le périphérique est et le périphérique nord. Un avant bec de 30 mètres de long sera ensuite mis en place afin de permettre le second lancement, qui interviendra en décembre prochain.

La mise en place de la charpente métallique nécessitera trois lancements successifs d'ici à février 2023.

#### Un dispositif pour informer les clients en temps réel :

- **Le bulletin de circulation**
- **Une ligne dédiée, du lundi au vendredi de 9h à 17h : 02 46 80 01 11**
- **Un site Internet du chantier : [www.portedegesvres.fr](http://www.portedegesvres.fr)**
- **Radio VINCI Autoroutes (107.7)**
- **Le 3605, le service client 24h/24 et 7j/7 (service gratuit + prix d'appel)**
- **L'Application gratuite Ulys pour smartphone : trafic en temps réel**
- **Le site Internet : [www.vinci-autoroutes.com](http://www.vinci-autoroutes.com)**
- **Les comptes Twitter : @A11Trafic ; @VINCIAutoroutes**



#### A propos de VINCI Autoroutes

Premier opérateur d'autoroutes en concession en Europe, VINCI Autoroutes accueille chaque jour plus de 2 millions de clients sur le réseau de ses six sociétés concessionnaires : ASF, Cofiroute, Escota, Arcour, Arcos et Duplex A86. Partenaire de l'Etat et des collectivités territoriales, VINCI Autoroutes dessert en France 7 régions, 45 départements, 14 métropoles, plus d'une centaine de villes de plus de 10 000 habitants et des milliers de communes rurales situées à proximité de son réseau concédé. Chiffres clés : Réseau de 4 443 km d'autoroutes – 187 aires de services – 266 aires de repos – 324 gares de péage.

Retrouvez toutes les informations sur : Radio VINCI Autoroutes (107.7), [www.vinci-autoroutes.com](http://www.vinci-autoroutes.com), [facebook.com/VINCIAutoroutes](https://www.facebook.com/VINCIAutoroutes), Twitter @VINCIAutoroutes, [www.fondation.vinci-autoroutes.com](http://www.fondation.vinci-autoroutes.com), ou par téléphone au 3605, 24h/24 et 7j/7 (service gratuit + prix d'appel)