

CONNEXIONS

A11 / PÉRIPHÉRIQUE NANTAIS



LES VISAGES DU CHANTIER

100 PERSONNES MOBILISÉES SUR L'OPÉRATION

PAGES 4-5

→ **CHANTIER**

Au fil du temps

PAGES 2-3

→ **ENVIRONNEMENT**

Revaloriser les espaces
et les matériaux

PAGE 6

→ **PAROLES D'USAGERS**

À la découverte
du chantier

PAGES 7-8

Ce projet est financé par :



Éric Bon

CHEF DE PROJET MAÎTRISE D'OUVRAGE
VINCI AUTOROUTES

La période estivale a été l'occasion de réaliser de nombreux travaux sur le chantier de la Porte de Gesvres, en profitant notamment d'un trafic quotidien domicile-travail plus faible en juillet et août. L'élargissement du périphérique est dans les deux sens bien avancé et s'est achevé fin août grâce à l'implication et la mobilisation des compagnons des entreprises. Du côté des ouvrages d'art, les piles du viaduc ouest et du viaduc est sont désormais sorties de terre.

Le premier semestre a aussi été marqué par deux événements importants pour nous. Nous avons organisé en mai un « Safety day », consacré à la sécurité dans le cadre de notre politique « Zéro accident » et destiné à l'ensemble des entreprises intervenant sur le chantier. Une journée portes ouvertes a également eu lieu en juin, pour faire découvrir au grand public ce chantier exceptionnel et les métiers de la construction et de l'exploitation de l'autoroute. Plus de 600 personnes ont répondu à l'appel : un succès !

D'ici la fin de l'année, nous allons procéder aux premières opérations de « lancement » du tablier du viaduc ouest : une opération technique et délicate, qui consiste à positionner la charpente sur les appuis, grâce à un rail de guidage. Nous allons également poursuivre l'élargissement du périphérique nord, dont nous avons déjà aménagé les talus raidis qui sont prévus d'être végétalisés cet automne.

Car nous veillons de près à l'impact sociétal des travaux, d'autres mesures environnementales sont programmées, au second semestre : restauration de zones humides, valorisation de matériaux... tout en s'assurant que d'un point de vue social et économique, l'aménagement de la Porte de Gesvres génère aussi de l'activité sur le territoire et des emplois locaux. Pour que ce dynamisme bénéficie à tous, VINCI Autoroutes s'engage en faveur de l'insertion professionnelle : six personnes en réinsertion ou en recherche active ont trouvé leur place sur le chantier.

CONNEXIONS, SEPTEMBRE 2022, NUMÉRO 02

Service Communication VINCI Autoroutes - Réseau COFIROUTE - 1 Chemin des Touches, 37170 Chambray-lès-Tours. Directeur de publication Éric Bon. Crédits photos : VINCI Autoroutes, Gaël Arnaud, Guillaume Souvant.

Réalisation : agence MBA - Impression : Mégatop, labellisé Imprim'Vert.

Toute reproduction de ce document devra mentionner la source CONNEXIONS. Tirage : 10 000 exemplaires. Ne pas jeter sur la voie publique. Vous êtes destinataires de cette lettre d'information car vous résidez dans une commune concernée par le projet. Vous pouvez faire valoir votre droit d'opposition sur dpd@vinci-autoroutes.com.

CHANTIER

AU FIL DU TEMPS

Concrètement lancé en juin 2021, le chantier de la Porte de Gesvres, sur l'autoroute A11, laisse peu à peu ses nouveaux aménagements se dessiner.

Les six premiers mois de 2021 ont été marqués par la mise en service de boucles et bretelles provisoires et définitives, mais aussi par le démarrage des travaux au niveau des viaducs est et ouest. Entre technicité et coordination, le premier semestre de l'année 2022 a, lui aussi, été riche en nouveaux aménagements structurants dans le cadre du projet. Le tout ponctué par une volonté forte de la part de VINCI Autoroutes et des entreprises de travaux de faire découvrir le chantier au plus grand nombre.



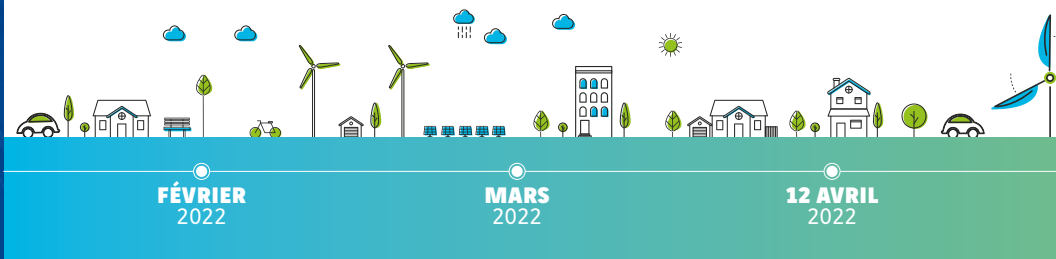
Réalisation des talus raidis sur le périphérique nord.
De février à juin 2022



Mise en place du pont provisoire au niveau de la route de La Chapelle-sur-Erdre.



Démolition du pont de la route de La Chapelle-sur-Erdre.



FÉVRIER
2022

MARS
2022

12 AVRIL
2022



Mise en circulation de la bretelle assurant la liaison entre le périphérique nord et le périphérique est.



Hackathon décarbonation en partenariat avec l'École Audencia Nantes



Visite des collectivités pour la démolition du pont. Route de La Chapelle-sur-Erdre.



Maxime Hufenus

Adjoint au responsable d'exploitation, en charge de l'A11 entre Angers et Nantes - VINCI Autoroutes

LIMITER LA GÊNE POUR LES USAGERS

« Notre rôle consiste à permettre la réalisation des travaux en assurant la continuité de la circulation, tout en limitant la gêne occasionnée. C'est pourquoi nous avons décidé d'intervenir sur le périphérique est durant la période estivale, car le trafic habituel sur cet axe principalement lié aux trajets domicile-travail y est moins dense en juillet-août. Cette décision a été prise en concertation avec les gestionnaires de voiries et les services de l'État.

Concrètement, nous posons des balisages sur l'autoroute A11 et sur le périphérique nantais, uniquement la nuit. Les déviations mises en place permettent par exemple la réalisation de travaux sur la chaussée ou le déplacement de murets de protection pour que les entreprises puissent

intervenir en toute sécurité dans une nouvelle zone de chantier le jour suivant. Nous effectuons également des rondes de sécurité spécifiques dans le secteur des travaux pour veiller à l'intégrité des balisages et à la sécurité des usagers. En moyenne, 5 à 6 personnes sont mobilisées par opération.

L'exploitation se fait aussi à distance grâce à notre PC Sécurité d'Angers qui supervise les déplacements des usagers et veille à la fluidité du trafic. Il reçoit aussi les éventuelles alertes des services de secours.

Enfin, les usagers sont aussi acteurs de leur sécurité, et de celle des professionnels intervenant sur l'autoroute, en adaptant leur vitesse quand ils arrivent dans ces zones. »



Travaux de terrassement sur le périphérique nord dans les deux sens



ZOOM SUR LA CONSTRUCTION DES VIADUCS



DE JANVIER À AVRIL 2022
Réalisation des appuis du viaduc est



DÉBUT 2023
Assemblage de la charpente métallique

DE JANVIER À JUILLET 2022
Réalisation des appuis du viaduc ouest

DE OCTOBRE À JANVIER 2023
Lançage* de la charpente métallique

DE AOÛT À OCTOBRE 2022
Assemblage de la charpente métallique

*On fait « glisser » horizontalement les éléments du pont sur les piles.



Journée portes ouvertes sur le chantier avec accueil du grand public



Élargissement du périphérique est dans les 2 sens.



ZOOM SUR

LES VISAGES DU CHANTIER

En tant qu'aménageur responsable, VINCI Autoroutes souhaite contribuer au développement économique nantais en donnant la priorité à l'emploi local, chaque fois que cela est possible. Sa politique d'insertion veille à faire bénéficier de ces opportunités, en particulier à des personnes éloignées de l'emploi.

L'aménagement de la Porte de Gesvres est un chantier remarquable tant sur la technicité des opérations menées que sur les engagements pris en faveur de l'emploi. 100 personnes sont employées en moyenne sur toute la durée du chantier, regroupant une large diversité de corps de métiers des travaux publics (ouvragistes, terrassiers, ferailleurs, etc.) mais aussi des fonctions supports (planificateur, analystes, etc.). « À nous ensuite de veiller à une bonne coordination entre tous, pour que chacun ait sa place sur le chantier » souligne Éric Bon, chef de projet maîtrise d'ouvrage VINCI Autoroutes. Les travaux sont aussi un moteur pour l'activité économique de la région, avec de l'activité locale indirecte : hôtellerie-restauration, location de chambres, de matériel, de véhicules...

DÉTECTER DES POTENTIELS

VINCI Autoroutes œuvre aussi en faveur de l'insertion professionnelle. Il s'agit de donner une chance à des personnes éloignées de l'emploi de renouer avec le monde du travail. « Pour nous, c'est aussi un formidable outil de recrutement, dans un contexte de pénurie de main d'œuvre, explique Jean-Baptiste Dousset, responsable métiers pour le groupement Bouygues-Colas-Aximum. On détecte des potentiels pour demain. » Plus de la moitié des heures d'insertion programmées pour le chantier ont déjà été réalisées en 14 mois, sur 36 mois de chantier au total. Soit six personnes en insertion : quatre compagnons, un homme de ménage, un assistant de direction. Plusieurs embauches en CDI se profilent, avec notamment une première signature de contrat en septembre 2022.

APPRENDRE LE MÉTIER

Les engagements de VINCI Autoroutes ont été fixés dans des clauses sociales intégrées aux marchés passés pour le projet de la Porte de Gesvres. À leurs prises de poste, les personnes en insertion sont accompagnées par un tuteur pendant plusieurs mois. Elles peuvent bénéficier de formations techniques pour apprendre le métier et de remises à niveau relatives aux savoirs de base. « L'un de nos compagnons ouvragistes suit des cours de français, le deuxième a pu passer des permis 'CACES', pour la conduite d'engins, illustre Guillaume Dureux, responsable maîtrise pour la partie ouvrages d'art au sein du groupement Bouygues-Colas-Aximum. L'entreprise d'insertion avec laquelle nous travaillons est très présente, nous faisons le point tous les mois, ils sont à notre écoute. Les compagnons aussi se sentent soutenus. »

L'emploi et l'insertion en chiffres

100

personnes employées en moyenne sur toute la durée du chantier

6

personnes en insertion

12 900

heures consacrées à l'insertion

7 000

heures déjà réalisées

130

entreprises sont intervenues sur le chantier depuis le lancement





« Ahmed Ayoub Ali est salarié en insertion sur le chantier de la Porte de Gesvres depuis novembre 2021, en tant que manœuvre pour le coffrage des appuis (piles et culées) des deux viaducs. Il est arrivé en 2018 en France, du Soudan, où il étudiait alors la biologie. Il a d'abord travaillé dans l'hôtellerie-restauration mais le travail sur le chantier correspond davantage à ses aspirations : « J'ai envie de progresser dans ce domaine, d'apprendre toujours plus », explique-t-il. Après deux mois de tutorat, il a rejoint une équipe à temps plein en début d'année. Récemment, il a pu suivre une formation de deux jours portant sur la sécurité sur un chantier. « Il a acquis beaucoup d'autonomie et nous aimerions l'embaucher pour de bon », explique Guillaume Dureux. Pour cela, Ahmed Ayoub Ali doit passer son permis de conduire, indispensable pour un poste pérenne où de nombreux déplacements sont à prévoir. »

Ahmed Ayoub Ali,
compagnon ouvrier en insertion



« Julio Mindomo II participe à l'aménagement de la Porte de Gesvres depuis septembre 2021 en tant que manœuvre VRD (pour « voirie et réseaux divers »). En France depuis 2018, il était inscrit comme demandeur d'emploi depuis deux ans. En insertion au sein de l'entreprise Colas, il a pu passer deux permis de conduite d'engins, les 'CACES' A et F. « Il a tout de suite montré un vrai intérêt pour le métier et une réelle aptitude. Nous avons pu l'intégrer à des projets d'enrobés, d'assainissement, de maçonnerie, de terrassement... explique Jean-Baptiste Dousset, responsable métiers pour le groupement Bouygues-Colas-Aximum. Aujourd'hui, il n'hésite plus à donner son avis et à prendre des initiatives, c'est très positif ». Une intégration en CDI est prévue ce mois de septembre 2022.

Julio Mindomo II,
manœuvre VRD en insertion





ENVIRONNEMENT

REVALORISER LES ESPACES ET LES MATÉRIAUX

L'intégration de l'autoroute dans son environnement est un engagement fort de la part de VINCI Autoroutes. Parmi les actions mises en œuvre cet été et dans les mois à venir, figurent la restauration de zones humides et la valorisation de matériaux extraits du chantier.

Pour limiter les impacts sur l'environnement du projet de la Porte de Gesvres, la démarche « Éviter, Réduire, Compenser » est appliquée. Au vu d'études préalables menées, des mesures sont prises pour préserver la biodiversité.

FAVORISER L'ÉCONOMIE CIRCULAIRE

Une partie des matériaux extraits dans le cadre de l'aménagement de la Porte de Gesvres sont réutilisés. Cette mesure entre dans le cadre de la politique Ambition Environnement 2030 de VINCI Autoroutes. Cet été, 30 000 m³ de matériaux en excédent ont été transportés sur le chantier voisin de prolongement de la ligne 1 de tramway et de la construction d'un centre dédié à la maintenance et au remisage de tramways à Babinière, piloté par la Semitan pour le compte de Nantes Métropole. « C'est un volume équivalent à celui de douze piscines olympiques, compare Géraldine Clopeau, chef de projet Semitan. Ce partenariat avec VINCI Autoroutes s'est fait naturellement : nous sommes juste à côté, nous cherchons toujours à limiter nos impacts communs. » Réutiliser des matériaux à proximité plutôt que d'aller les chercher dans des carrières présente plusieurs avantages : l'empreinte carbone est plus faible, la logistique plus simple. C'est aussi intéressant d'un point de vue technique, car la nature du sol est semblable.

PROTÉGER LES ZONES HUMIDES

Dans le cadre du projet d'aménagement, 2500 m² de zones humides vont être revalorisées. Cela représente plus de 200% de compensation par rapport à la surface des zones humides touchée par le projet. La plus grande zone, au nord du chantier, va être entièrement restaurée afin d'augmenter la fonctionnalité et le caractère de zone humide. L'opération consiste principalement à retirer quelques peupliers, grands consommateurs d'eau, pour les remplacer par des aulnes et des fresnes. Les travaux sont programmés cet hiver. Ils seront accompagnés d'autres mesures : encadrement de certaines activités (promenade, chasse), sensibilisation du public à la protection de ces espaces grâce à des panneaux d'affichage, suivi écologique...



Un coup de pouce à la nature

« Améten est un bureau d'études spécialisé sur les sujets environnementaux. Nos experts (hydrobiologistes, ingénieurs environnement, écologues...) interviennent en phase projet et travaux, pour que le chantier se déroule dans les meilleures conditions environnementales. Nous accompagnons VINCI Autoroutes sur le projet de la Porte de Gesvres depuis 2018, pour définir les mesures compensatoires à mettre en œuvre en faveur de l'avifaune. Les habitats sur lesquels nous intervenons présentent une valeur écologique importante : de nombreuses espèces y évoluent : batraciens, libellules, oiseaux, chauves-souris... Il s'agit de donner un petit coup de pouce à la nature avec quelques mesures efficaces pour augmenter la valeur de ces milieux. »

Samuel Maurice,
directeur de l'antenne atlantique
d'Améten



En savoir plus sur la politique Ambition Environnement 2030





PAROLES D'USAGERS

À LA DÉCOUVERTE DU CHANTIER

Le samedi 11 juin dernier 2022, VINCI Autoroutes organisait la première journée portes ouvertes du chantier de la Porte de Gesvres. L'occasion, après un an de travaux, de faire découvrir les coulisses de ce projet d'aménagement hors norme, à plus de 600 visiteurs présents au rendez-vous.

Petits et grands ont pu découvrir le chantier sous différents angles : les travaux en eux-mêmes en échangeant lors des visites guidées avec les entreprises partenaires - Bouygues TP, Colas et Aximum ; les mesures environnementales avec une exposition commentée sur les espèces protégées ; la sécurité avec des ateliers ludiques pour apprendre les bons gestes et des échanges avec les patrouilleurs et l'équipe de chantier.

Une belle découverte pour les visiteurs qui ont pu mesurer l'ampleur du chantier de l'intérieur et un réel succès pour ce premier événement grand public organisé sur site !





Découverte de l'exposition environnement



Sensibilisation du public au métier de patrouilleur et à leur condition de sécurité



Accueil assuré par VINCI Autoroutes et les entreprises de travaux



Visites guidées avec les experts du chantier pour comprendre le projet et ses enjeux

L'opération d'aménagement de la Porte de Gesvres est un chantier majeur pour les nantaises et les nantais. Et pourtant, c'est un univers encore trop mal connu du grand public, riverains ou non du chantier.

Pour continuer à faire découvrir les coulisses de ce chantier hors norme, VINCI Autoroutes organisera prochainement des visites du chantier sur inscription.

Cette fois-ci, petits et grands pourront découvrir les étapes d'un lancement de charpente sur l'un des deux viaducs.



Restez connectés !

Tous les informations seront prochainement diffusées sur le site Internet www.portedegesvres.fr.

« Le chantier, nous le voyons sur le bord de la route, nous le voyons tous les jours, nous mesurons à chaque passage son évolution mais de l'intérieur, nous ne le connaissons pas »

Des visiteurs lors de la journée portes ouvertes du 11 juin 2022.



PLUS D'INFORMATIONS



Numéro dédié

02 46 80 01 11

Du lundi au vendredi, de 9h à 12h et de 14h à 17h



Fil Twitter

@A11Trafic



Radio VINCI Autoroutes

107.7



Mon Bulletin Circulation

Recevez gratuitement par sms ou email les conditions de circulation programmés sur votre parcours - Service sur abonnement.



www.portedegesvres.fr

